



## Piscine Oggi

► 1 dicembre 2016



[ spa ]

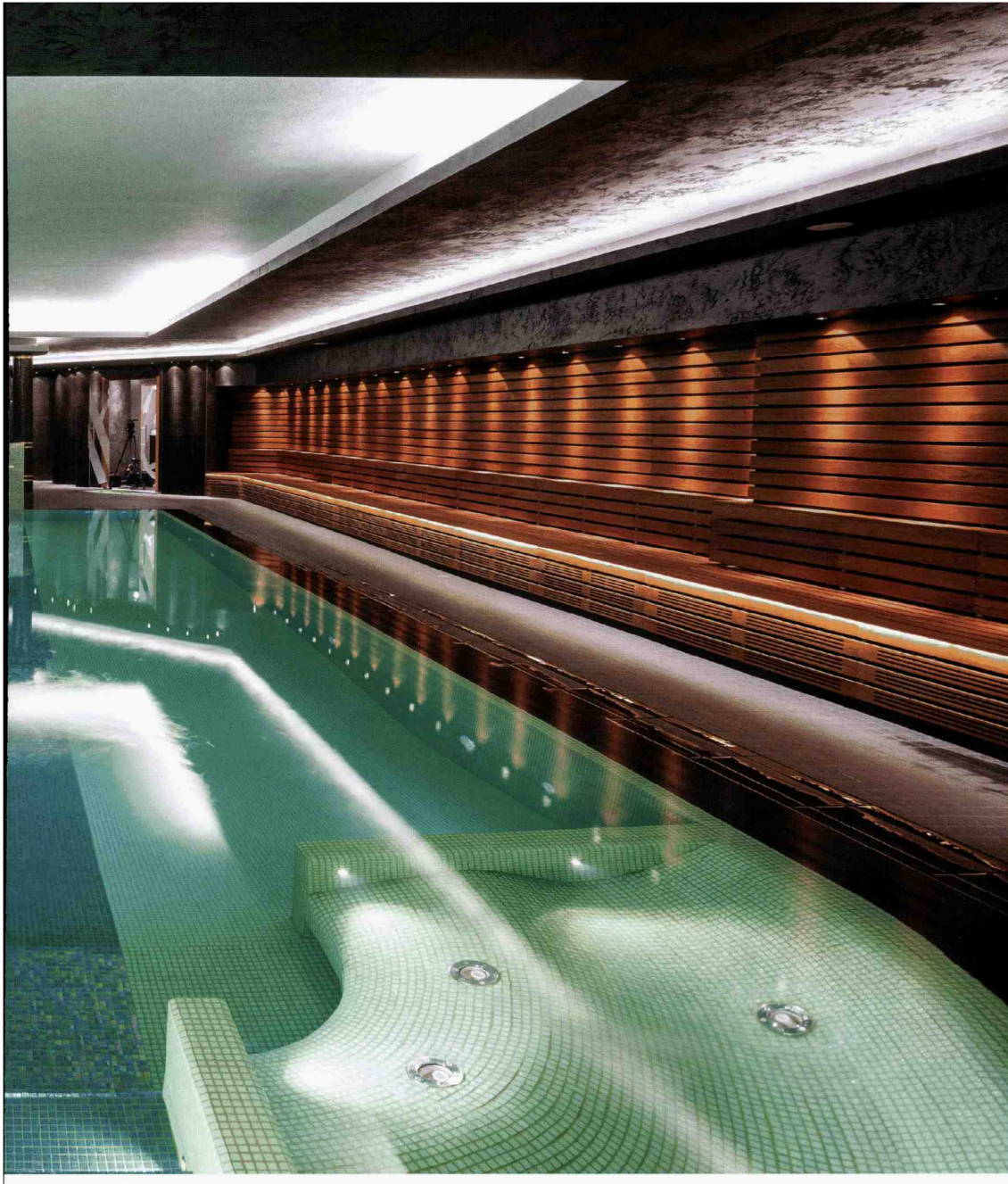
Dettagli  
di stile

di Rita Cesarini



## Piscine Oggi

► 1 dicembre 2016

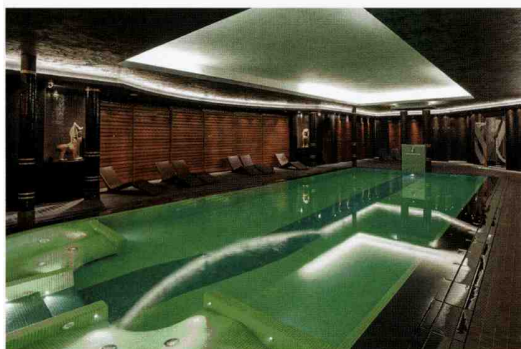
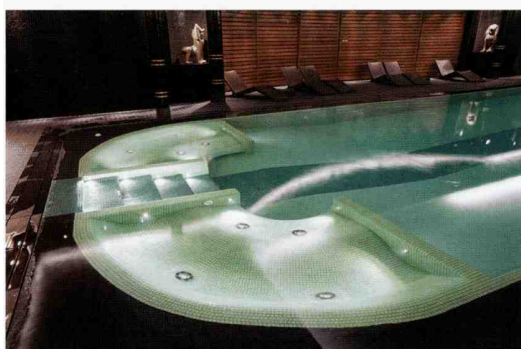


Una Spa dall'atmosfera raffinata accompagnata da una piscina in grado di unire il relax e il benessere al movimento: l'Hotel Atlantic di Torino si è rinnovato per offrire ai suoi ospiti un'accoglienza plasmata per il tempo libero.



## Piscine Oggi

► 1 dicembre 2016



Nelle immediate vicinanze dell'aeroporto di Torino si trova l'Hotel Atlantic, una struttura a quattro stelle che, per la sua particolare collocazione, ospita spesso una clientela fugace composta da personale di volo. Dalla volontà di offrire un servizio, non solo di qualità, ma anche improntato al tempo libero e al benessere degli utenti, l'hotel ha rielaborato la sua conformazione: sono stati aggiunti due piani in sopraelevazione che, oltre a ospitare altre camere, accolgono anche una piscina e un'area adibita al relax e al wellness.

Aromi, colori, suoni e getti d'acqua: ecco gli elementi principali della Spa, uno spazio incentrato su atmosfere tranquille e raffinate. Il percorso benessere offerto dalla Spa si declina in varie forme spaziando dal bagno turco, alla doccia di reazione, dal laconicum, alla sauna finlandese, senza dimenticare il caratteristico Aufguss (pratica che consiste nel versare acqua o ghiaccio, arricchiti di oli eterici, sulle pietre calde per ottenere un ampio getto di vapore) e la rigenerante tisania ricavata nella zona relax.

La piscina presente al quarto piano dell'hotel è il frutto di una ristrutturazione di un vaso preesistente, dotato di ricircolo dell'acqua a skimmer. Durante la fase di rinnovamento, si è scelto di realizzare un discreto bordo a sfioro, eliminando in questo modo la presenza invasiva degli skimmer e rendendo la vasca più elegante. L'adeguamento alle normative vigenti ha creato alcune problematiche nel posizionamento degli spazi tecnici: dopo una serie di attente analisi, la vasca di compensazione è stata ricavata da un cunicolo sul lato della piscina. Il locale tecnico, invece, è stato collocato in un vano accanto alle scale, lontano dalle camere, per evitare di disturbare i clienti della struttura con i rumori dell'impianto, riuscendo così a mantenere inalterato il comfort. Questa piscina, pensata come la Spa per il tempo libero degli ospiti, è stata progettata non solo per chi è in cerca di una pausa di relax e benessere, ma anche per chi desidera avere la possibilità di mantenersi attivo e in forma. Per questo motivo nella vasca sono presenti quattro postazioni idromassaggio dotate di due bocchette ciascuna, e posizionate sulle chaise-longue accanto alla scala di ingresso. Sul lato opposto, invece, sono state installate una lama d'acqua e un getto cervicale a parete, entrambi ideali per massaggi alle spalle e al collo, accanto alle quali si trovano i due impianti per il nuoto controcorrente, rivolti agli ospiti più attivi ed energici, che vengono attivati tramite un pulsante pneumatico. I materiali di rivestimento scelti per l'area piscina creano un contrasto cromatico deciso che esalta la vasca, intensificandone la bellezza. Le piastrelle di Ardesia, impiegate per il bordo e la pavimentazione, si stagliano dalle tessere di mosaico bianco che ricoprono internamente l'invaso, ma al tempo stesso vengono rievocate dalla linea decorativa di mosaico nero che, dalla scala di accesso, corre fino alla rilassante lama d'acqua. □



# Piscine Oggi

► 1 dicembre 2016





## Piscine Oggi

► 1 dicembre 2016

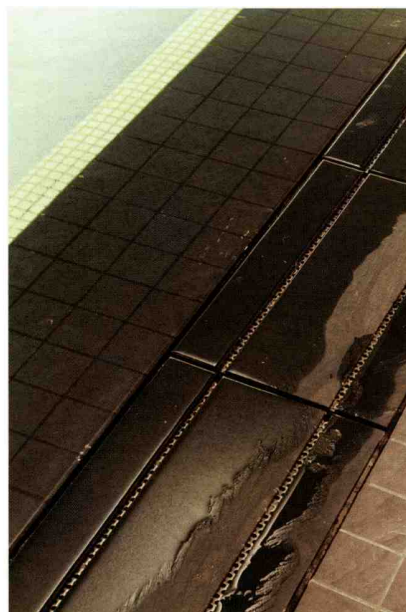
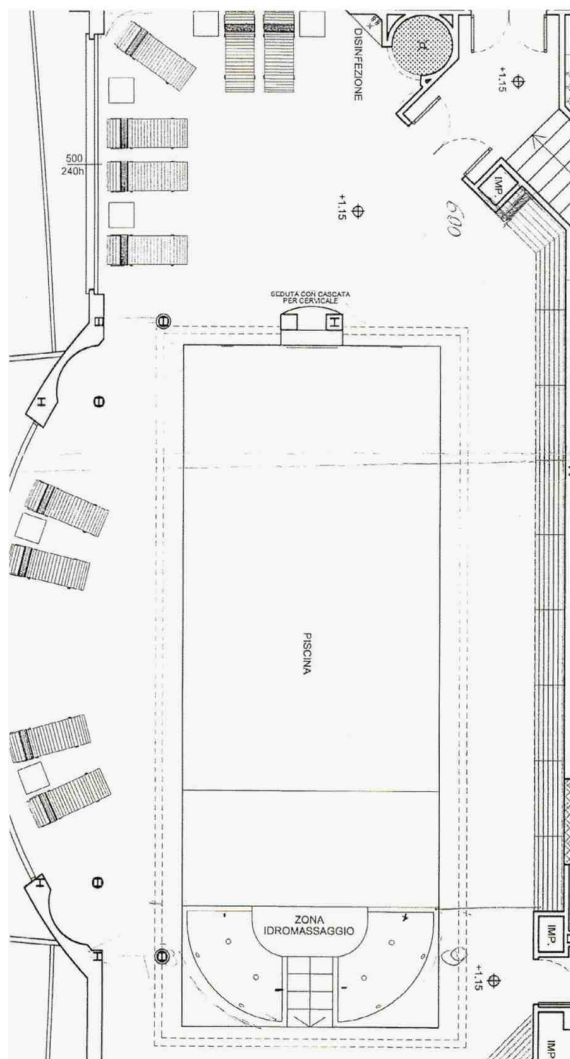


↑ Aromi, colori, suoni e getti d'acqua: ecco gli elementi principali della Spa, uno spazio incentrato su atmosfere tranquille e raffinate, interamente dedicato al benessere e al relax dei suoi ospiti.



## Piscine Oggi

► 1 dicembre 2016



↑↓ I rivestimenti della piscina uniscono alta qualità e bellezza. Per il bordo vasca e la pavimentazione esterna sono state scelte delle piastrelle di Ardesia, mentre l'interno dell'invaso è stato ricoperto di mosaico Appiani in due colorazioni differenti.



### Scheda tecnica

Progetto: Arch. Girivetto, Arch. Remondino  
Impresa costruttrice: CDL - Swimpool Europa  
Ubicazione: Hotel Atlantic, Borgaro (TO)  
Struttura vasca: Edil 90  
Forma: rettangolare  
Superficie: 66,15 mq  
Dimensioni: 13,50 x 4,90 m  
Profondità: 0,80 - 1,30 m  
Rivestimento interno: mosaico Appiani  
Rivestimento esterno: piastrelle di Ardesia  
Impianto di filtrazione: n° 2 filtri, tipo a sabbia,

portata 46 mc/h  
Ricircolo dell'acqua: a sfioro, tipo Speciale,  
bocchette n°8  
Impianto di trattamento acqua: Centralina Regula 6,  
per il controllo di Cloro (potenziostatica) e pH  
Impianto di riscaldamento: scambiatore di calore  
Accessori: n°1 idromassaggio sulla chaise-longue  
con n°8 bocchette; n°2 impianti per il nuoto  
controcorrente; n°1 cascata cervicale a parete; n°1  
getto cervicale a parete